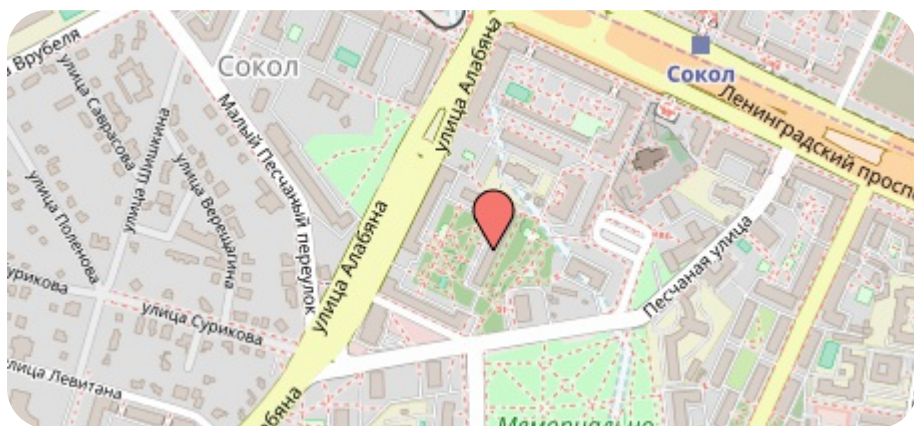


# ВАША КВАРТИРА

г. Москва

ул Алабяна, д 3 к 3



Год постройки: 1962

Квартира: 123

Комнат: 1

Этаж: 3

Этажность: 12

Общая площадь: 55

Жилая площадь: 33

Рекомендованная цена

**11 478 293 ₽**

Вероятность продажи в течение  
3-х месяцев

**70 %**

Квартиры в вашем доме:

площадь м<sup>2</sup>

28 – 34

квартир

**46**

площадь м<sup>2</sup>

39 – 46

квартир

**111**

площадь м<sup>2</sup>

51 – 74

квартир

**33**

# Динамика цен

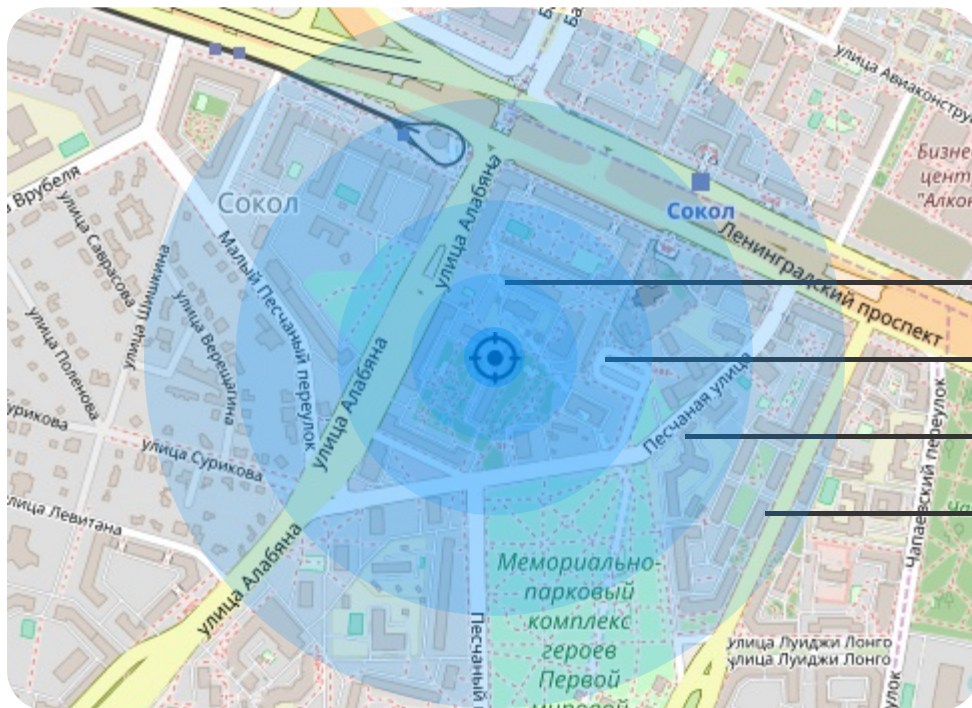


Продано квартир: 59

Средняя цена: 17 387 092 ₹

В графике представлена среднерыночная динамика цен с выборкой по релевантности для конкретного объекта расположенного по адресу (втянуть адрес) для форматирования графика используется не менее 4 big data баз и математическая матрица.

Схожие предложения на рынке недвижимости:

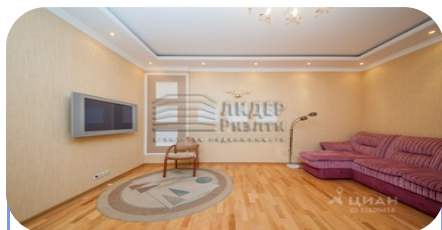


Радиус Квартиры

- 300 м 1
- 600 м 3
- 900 м 5
- 1500 м 25

# Схожие предложения на рынке недвижимости

Гризодубовой 2

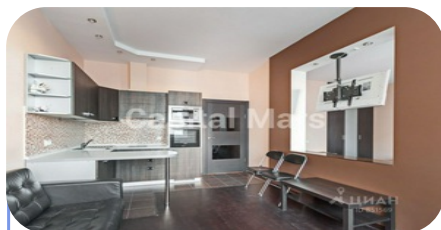


17 700 000 ₽

336 502 ₽ за м<sup>2</sup>

1 комнат (52.6 м<sup>2</sup>)

Ходынский 19

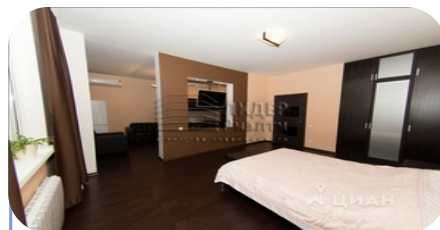


17 500 000 ₽

324 074 ₽ за м<sup>2</sup>

1 комнат (54 м<sup>2</sup>)

Ходынский 19

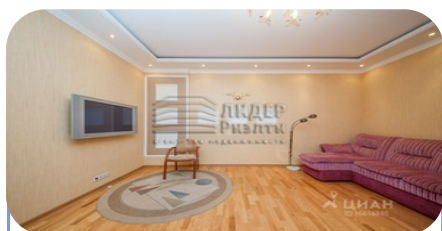


17 500 000 ₽

318 182 ₽ за м<sup>2</sup>

1 комнат (55 м<sup>2</sup>)

Гризодубовой 2

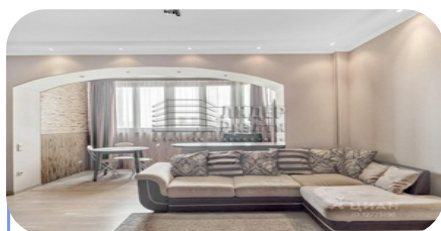


17 700 000 ₽

336 502 ₽ за м<sup>2</sup>

1 комнат (52.6 м<sup>2</sup>)

Березовой Рощи 12

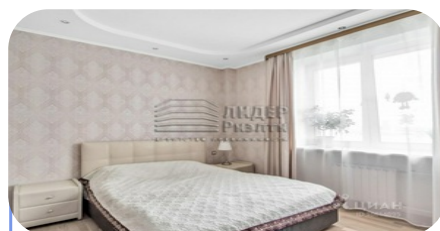


20 000 000 ₽

343 643 ₽ за м<sup>2</sup>

1 комнат (58.2 м<sup>2</sup>)

Березовой Рощи 12



20 000 000 ₽

343 643 ₽ за м<sup>2</sup>

1 комнат (58.2 м<sup>2</sup>)

Гризодубовой 2



18 000 000 ₽

327 273 ₽ за м<sup>2</sup>

1 комнат (55 м<sup>2</sup>)

Ленинградский 75



10 500 000 ₽

205 882 ₽ за м<sup>2</sup>

1 комнат (51 м<sup>2</sup>)

Гризодубовой 2



17 700 000 ₽

321 818 ₽ за м<sup>2</sup>

1 комнат (55 м<sup>2</sup>)

Учитываются общие параметры:

Цена, количество комнат, тип дома, год постройки, удаленность от центра, наличие инфраструктуры, экологичность района и т.д.

## Инфраструктура поблизости: не более 20 минут пешком от дома

	Аптеки	20		Банки и страховые компании	40
	Детские сады	20		Магазины	20
	Многофункциональные центры "Мои документы"	3		Нотариусы	12
	Парковки	100		Поликлиники	6
	Почтовые отделения	7		Рестораны, развлекательные и семейные заведения	20
	Школы	16			

## Информация о капитальном ремонте

<b>Планируемые работы ремонт/замена:</b>	<b>Предыдущие работы</b>	<b>Предстоящие работы</b>
Разработка проектно-сметной документации	Не заполнено	2016
Разработка проектно-сметной документации	Не заполнено	2016
Разработка проектно-сметной документации	Не заполнено	2016
Разработка проектно-сметной документации	Не заполнено	2016
Разработка проектно-сметной документации	Не заполнено	2016
Разработка проектно-сметной документации	Не заполнено	2016
Разработка проектно-сметной документации	Не заполнено	2016
Ремонт или замена лифтового оборудования, признанного непригодным для эксплуатации	Не заполнено	2016
Ремонт или замена лифтового оборудования, признанного непригодным для эксплуатации	Не заполнено	2016
Ремонт или замена лифтового оборудования, признанного непригодным для эксплуатации	Не заполнено	2016

## Подробная информация о доме

Год ввода дома в эксплуатацию	1962
Год постройки	1962
Детская площадка	Имеется
Дом признан аварийным	Нет
Дополнительная информация	Нет
Дополнительные элементы благоустройства	Нет
Жилых помещений в доме	191
Класс энергетической эффективности	C
Количество вводов в дом, ед	1
Количество лифтов, ед	6
Количество мусоропроводов, ед	6
Количество подъездов, ед	6
Количество помещений в доме	191
Материал несущих стен	Каменные, кирпичные
Наибольшее количество этажей в доме	8
Наименьшее количество этажей в доме	8

## Подробная информация о доме

Общая площадь дома, в том числе, кв.м	9 888.30
Общая площадь жилых помещений, кв.м	7 941.30
Общая площадь нежилых помещений, кв.м	565.20
Общая площадь помещений, входящих в состав общего имущества, кв.м	1 381.80
Объем выгребных ям, куб. м	0.00
Площадь земельного участка, входящего в состав общего имущества в многоквартирном доме, кв.м	0.00
Площадь парковки в границах земельного участка, кв.м	0.00
Площадь подвала по полу, кв.м	1 423.00
Серия, тип постройки здания	Индивид
Спортивная площадка	Не имеется
Способ формирования фонда капитального ремонта	На счете регионального оператора
Тип дома	Многоквартирный дом
Тип мусоропровода	На лестничной клетке
Тип перекрытий	Железобетонные
Тип системы вентиляции	Приточная вентиляция

## Подробная информация о доме

Тип системы водостоков	Наружные водостоки
Тип системы газоснабжения	Центральное
Тип системы горячего водоснабжения	Центральное (открытая система)
Тип системы пожаротушения	Отсутствует
Тип системы теплоснабжения	Центральное
Тип системы холодного водоснабжения	Центральное
Тип системы электроснабжения	Центральное
Тип фундамента	Иной